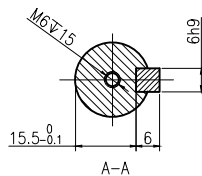


额定电压 (V)	220
额定功率 (W)	750
额定转矩 (N.m)	2.39
瞬时最大转矩 (N.m)	7.17
额定转速 (rpm)	3000
最大转速 (rpm)	4400
额定电流 (A)	3.3
瞬时最大电流 (A)	9.9
转子惯量 (kg)	$1.5 \times 10^{-4}$
转矩系数 (Nm/A)	0.72
反电动势 (V/Krpm)	46.3
线间电阻 (Ω)	2.4
线间电感 (mH)	8.2
绝缘等级	F
防护等级	IP54
电机极对数	5
编码器类型	17Bit绝对值

线型	脚位	线色	定义	备注
电源接头	1	红	U	4芯AMP接头电机引出公座 172167-1 白色 从此处看
	2	黑	V	
	3	白	W	
	4	黄绿	FG	
制动器	1	黑	+24V	制动器2芯公座 从此处看
	2	白	0V	
编码器接头	1	屏蔽网	PE	9芯AMP接头编码器引出公座 从此处看
	2	白	BAT-	
	3	棕	BAT+	
	4	黄	SD-	
	5	黑	GND	
	6	蓝	SD+	
	7	红	+5V	
	8	-	-	
	9	-	-	



备注：单圈绝对值2、3脚位为空。

名称	80/750W 带制动		装配图号	
型号	080	设计	图号	
比例	1:1	制图	材料	
日期	2021.9.13	校对	处理	
视图		审核	产品重量	
版本		批准	废料重量	